

## NOTRE CLASSEMENT

**L'enquête.** Sur les vingt-trois adresses sélectionnées pour établir ce palmarès, nous avons privilégié des bistrot et brasseries de tradition ayant en permanence des œufs mayo à la carte, tout en intégrant quelques nouveautés ouvertes aux « fondamentaux »

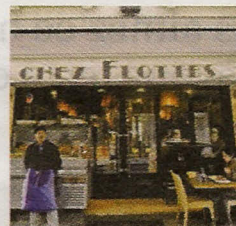
du genre (Quai-Quai, Coco & Co, les Agapes, le Boudoir...). Comme toujours, ces établissements ont été visités de façon anonyme par les journalistes de l'équipe.

**La notation.** Quatre critères, notés chacun sur cinq points, ont été retenus : l'aspect

de l'assiette (le côté appétissant, généreux) ainsi que la nature de la garniture, la qualité de l'œuf (à l'œil et en bouche), celle de la mayonnaise (texture, assaisonnement) et enfin le rapport qualité-prix. Ce dernier critère a permis de pondérer

la note finale à la hausse ou à la baisse et d'établir ainsi un classement plus équitable. Dans le tableau ci-dessous, nous indiquons le prix de ce hors-d'œuvre pour chacune des adresses testées.

C.M.

1<sup>er</sup> Café Voltaire.2<sup>e</sup> La Closerie des Lilas.2<sup>e</sup> ex-æquo Café de l'Époque.4<sup>e</sup> ex-æquo Chez Flottes avec Les Petites Sorcières et le Café Max.

		Aspect, garniture (sur 5)	Qualité de l'œuf (sur 5)	Qualité de la mayo (sur 5)	Qualité/Prix (sur 5)	Total (sur 20)	Prix (en euros)	
1	<b>Le Voltaire</b>	27, quai Voltaire, VII <sup>e</sup> . Tél. : 01 42 61 17 49. Tlj sf dim. et lun.	4	3,5	4,5	5	17	0,90
2	<b>La Closerie des Lilas</b>	171, bd du Montparnasse, VI <sup>e</sup> . Tél. : 01 40 51 34 50. Tlj.	4	4	4	4,5	16,5	6,50
	<b>Café de l'Époque</b>	2, rue de Bouloi, I <sup>er</sup> . Tél. : 01 42 33 40 70. Tlj.	4,5	3,5	4	4,5	16,5	5,50
4	<b>Les Petites Sorcières</b>	12, rue Liancourt, XIV <sup>e</sup> . Tél. : 01 43 21 95 68. Tlj sf dim. et lun.	5	4	4	3	16	*
	<b>Chez Flottes</b>	2, rue Cambon, I <sup>er</sup> . Tél. : 01 42 60 80 89. Tlj.	4,5	4	3,5	4	16	6
	<b>Café Max</b>	7, av. de la Motte-Picquet, VII <sup>e</sup> . Tél. : 01 47 05 57 66. Tlj. sf sam. et dim.	4	3,5	4	4,5	16	5
7	<b>Les Agapes</b>	22, rue Le Marois, XVI <sup>e</sup> . Tél. : 01 46 51 13 71. Tlj sf dim. et lun.	3,5	4	4	3,5	15	5,5
	<b>Le Boudoir</b>	25, rue du Colisée, VIII <sup>e</sup> . Tél. : 01 43 59 25 29. Tlj sf sam. midi, dim. et lun. soir.	4	3,5	4,5	3	15	7
	<b>Les Caves Pétrissans</b>	30 bis, avenue Niel, XVII <sup>e</sup> . Tél. : 01 42 27 52 03. Tlj sf sam. et dim.	4,5	4,5	3	3	15	8,40
	<b>Le Comptoir du Relais</b>	9, carrefour de l'Odéon, VI <sup>e</sup> . Tél. : 01 44 27 07 97. Tlj.	4,5	3	3,5	4	15	5
11	<b>Le Griffonnier</b>	8, rue des Saussaies, VIII <sup>e</sup> . Tél. : 01 42 65 17 17. Tlj au déj. sf sam. et dim. et le jeu. soir.	3,5	4	3,5	3,5	14,5	7,50
	<b>L'Abordage</b>	2, place Henri-Bergson, VIII <sup>e</sup> . Tél. : 01 45 22 15 49. Tlj au déj. sf sam. et dim., et le mer. soir.	3	4,5	4	3	14,5	7
13	<b>Le Café du Commerce</b>	51, rue du Commerce, XV <sup>e</sup> . Tél. : 01 45 75 03 27. Tlj.	3,5	3,5	2,5	3,5	13	6,80
	<b>Chez Georges</b>	1, rue du Mail, II <sup>e</sup> . Tél. : 01 42 60 07 11. Tlj sf sam. et dim.	4	3,5	3,5	2	13	10
15	<b>Aux Amis du beaujolais</b>	28, rue d'Artois, VIII <sup>e</sup> . Tél. : 01 45 63 92 21. Tlj sf sam. et dim.	2	3,5	3,5	3,5	12,5	4,50
16	<b>Quai-Quai</b>	74, quai des Orfèvres, IV <sup>e</sup> . Tél. : 01 46 33 69 75. Tlj sf dim. et lun.	2	4,5	2,5	3	12	6
	<b>Coco &amp; Co</b>	11, rue Bernard-Palissy, VI <sup>e</sup> . Tél. : 01 45 44 02 52. Tlj sf lun. et mar. ainsi que les mer., jeu. et ven. soirs.	2,5	4	3	2,5	12	5
	<b>Chartier</b>	7, rue du Faubourg-Montmartre, IX <sup>e</sup> . Tél. : 01 47 70 86 29. Tlj.	3	2,5	2,5	4	12	2,20
19	<b>Côté B</b>	15, rue Choron, IX <sup>e</sup> . Tél. : 01 42 81 00 71. Tlj sf dim. et lun.	3	3	2,5	3	11,5	5
20	<b>La Gitane</b>	53 bis, avenue de la Motte-Picquet, XV <sup>e</sup> . Tél. : 01 47 34 62 92. Tlj sf dim. soir.	3	2	2,5	3	10,5	5,50
21	<b>Le Rubis</b>	10, rue du Marché-Saint-Honoré, I <sup>er</sup> . Tél. : 01 42 61 03 34. Tlj sf sam. soir et dim.	2	1,5	3	2	8,5	5
22	<b>Le Gavroche</b>	19, rue Saint-Marc, II <sup>e</sup> . Tél. : 01 42 96 89 70. Tlj sf dim.	1,5	2,5	2	2	8	6,50
23	<b>L'Œuf mayo</b>	42, rue Coquillière, I <sup>er</sup> . Tél. : 01 42 36 69 11. Tlj sf dim.	2,5	1,5	1,5	2	7,5	6

\*Uniquement dans la formule déjeuner à 20 euros ou dans le menu déjeuner à 25 euros